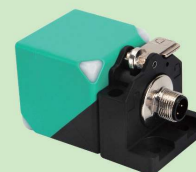




产品型号：BY405、BY505



产品型号：BY430、BY530

## 工业高频读写器

### 功能

- 工作频率为13.56MHz，符合ISO-15693标准
- 支持RS-485接口（Modbus RTU、串口协议）
- 支持TCP网口（Modbus TCP、TCP/IP协议，另配协议转换网关）
- 支持配置卡内任意数据自动读取上传
- 螺纹圆柱形机身，结构紧凑，方便安装部署

### 性能

- IP65防护等级，能够适应油污（切削液等）、粉尘、潮湿等恶劣场景
- 高效的数据采集能力，有效提升数据采集准确性
- M12-4芯航空头（公头）/螺纹连接器，确保振动环境系统链接的可靠性
- 内置滤波、隔离模块，对EMC具有很强抗干扰能力

## 应用场景

- 广泛应用于工位流水线管理、AGV小车、物流分拣线等

## 电气参数

工作频率：13.56MHZ  
 遵循标准：ISO/IEC 15693、ISO14443A  
 读写距离：0~45mm（与载码体性能及使用环境有关）  
 工作电压：7.5~36V  
 功 耗：<300mW  
 信号指示：绿色LED  
 通讯接口：RS485（Modbus RTU、串口协议）、  
 RJ45（Modbus TCP、TCP/IP，配转换网关）  
 通讯连接：M12-4航空连接器  
 防护等级：IP65  
 外壳材料：铜镀镍+ABS  
 尺寸大小：ø18mm×92mm  
 重 量：约80g

## 工业高频读写器

### 功能

- 自定义调节RFID感应面，结构紧凑，方便安装部署
- 工作频率为13.56MHz，符合高频ISO15693、ISO14443A多种标准
- 支持RS-485、RJ45接口
- 支持串口协议、TCP/IP协议、Modbus RTU/TCP协议
- 支持配置卡内任意数据自动读取上传

### 性能

- 可选配数据上报去重、数据筛选过滤功能
- 高稳定性数据采集能力，有效提升数据采集准确性
- M12-4航空头（公头）/螺纹连接器，确保振动环境系统链接的可靠性
- 内置滤波、隔离模块，对EMC具有很强抗干扰能力

## 应用场景

- 广泛应用于工位流水线管理、AGV小车、物流分拣线等

## 电气参数

工作频率：13.56MHZ  
 遵循标准：ISO/IEC 15693、ISO14443A  
 读写距离：0~90mm（与载码体性能及使用环境有关）  
 工作电压：7.5~36V  
 功 耗：<250mW  
 输出功率：0~26dBm  
 信号指示：红色LED、绿色LED  
 通讯接口：RS-485（Modbus RTU、串口协议）、  
 RJ45（Modbus TCP、TCP/IP）  
 通讯连接：M12-4航空连接器  
 外壳材料：ABS+金属合金  
 尺寸大小：40×67×40mm  
 重 量：约75g